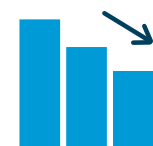


# Idee voor pilot Burentarief



## Voordelig maximumtarief

**12 cent leveringskosten +**  
15 cent energiebelasting  
per kWh (vergelijk: pure-  
energie.nl/tarieven\*)



## Prijs daalt met energiemarkt

Als marktprijs daalt onder  
maximumtarief = minder  
betalen



## Cirkel rondom het zonnepark

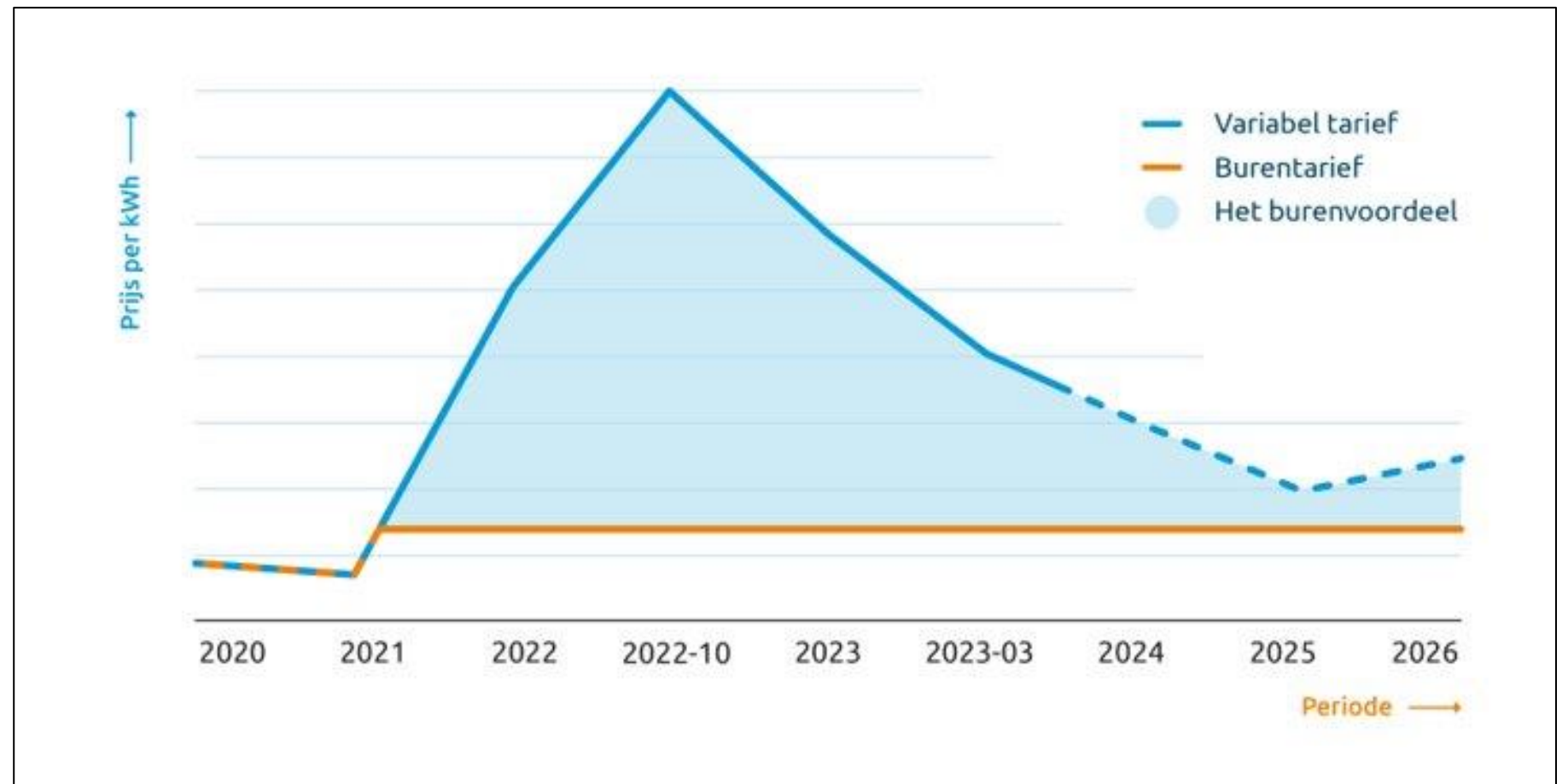
Insteek: direct omwonenden

# Reguliere energietarieven d.d. 5-6-2023

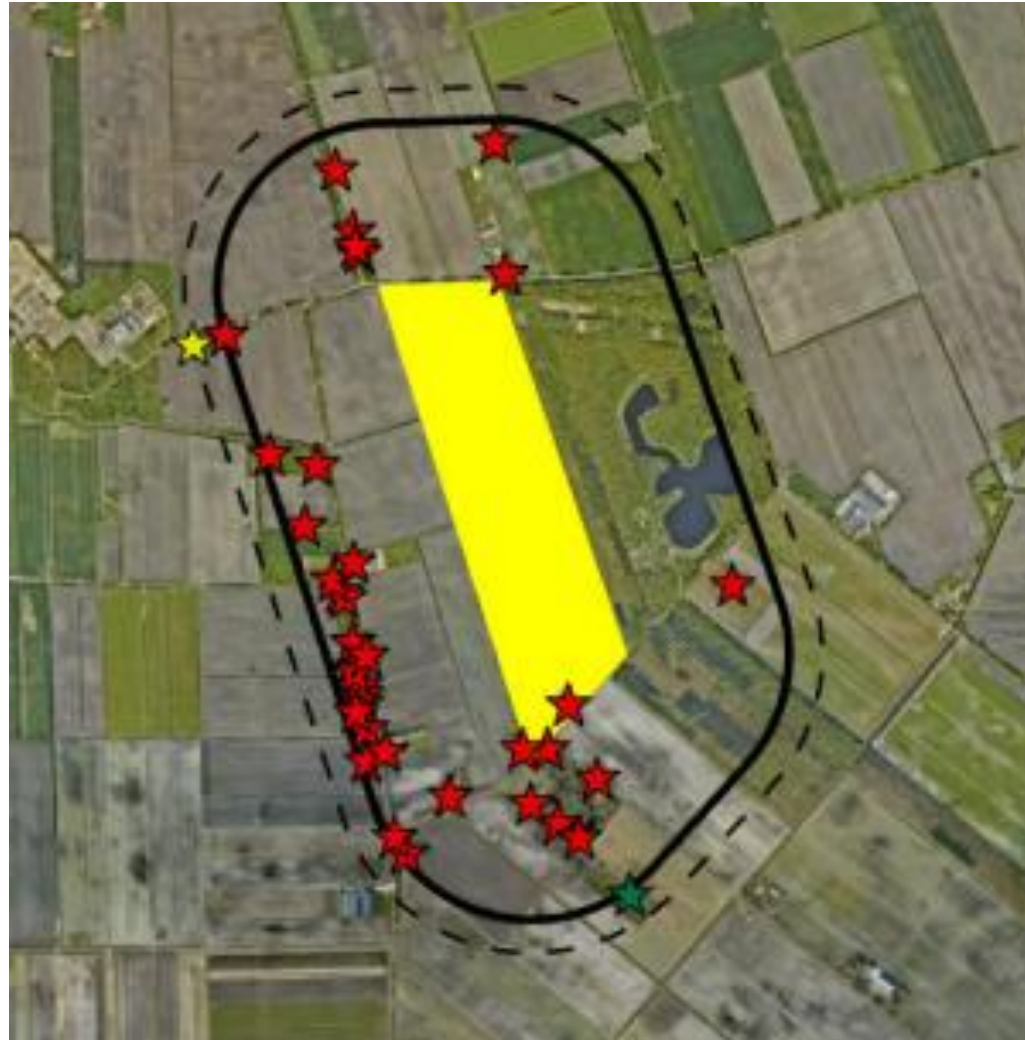
Stroom		Variabel	1 Jaar
Energiebelasting		€0,15245	€0,15245
Leveringskosten	Burentarief: € 0,12 + € 0,0252 BTW = € 0,1452	€0,22908	€0,22625
Totaal per kWh		€0,38153	€0,3787

Recente tarieven: [www.pure-energie.nl/tarieven](http://www.pure-energie.nl/tarieven)

# Variabel tarief vs Burentarief



# Cirkel rondom het zonnepark



## Legenda

- ★ Burentarief - binnen 500 meter
- ★ Burentarief - binnen 600 meter
- ★ Burentarief - binnen 600 meter

# Algemene voorwaarden

## **Uitgelicht:**

- Beschikbaar voor particuliere omwonenden: woning moet een verblijfsfunctie hebben.
- Maximaal één aansluiting per adres (factuuradres moet gelijk zijn aan het leveringsadres).
- Het maximum stroomverbruik per aansluiting is 12.000 kWh per jaar.
- Het Burentarief gaat in bij het in bedrijfstellen van het zonnepark.
- Eens per 5 jaar kan het tarief worden aangepast.
- Dagelijks kosteloos opzegbaar.
- Vervalt bij verhuizing buiten aangewezen cirkel.