



coöperatie energie(k) oldambt

# Zonnepark Westerlee

**4<sup>de</sup> Werkgroepbijeenkomst**  
**Zonnepark Westerlee**



# Agenda

- Mededelingen
- Coöperatie Energie(k) Oldambt
  - Over cEO
  - Toelichting financiering
  - Zonnepark Westerlee
  - Meedoen
- Omgevingsfonds
- Burentarief
- Planning laatste bijeenkomst
- Rondvraag



coöperatie **energie(k) oldambt**

## Over cEO

- Start 2019 – oprichting 2020
  - voortgekomen uit dorpen- en wijkenoverleg gemeente Oldambt
- Waarden -> coöperatie
  - samen verantwoordelijkheid nemen, samen ondernemen, samen de meerwaarde delen
  - bedrijf t.b.v. leden
  - doelmaximalisatie, geen winstmaximalisatie
  - maatschappelijk verantwoord en transparant ondernemen



## Over cEO

### 🌿 Doelstelling

- bijdragen aan duurzame ontwikkeling
- richten op energietransitie
  - besparen energiegebruik
  - produceren van duurzame energie
  - handel in duurzame energie

### 🌿 Leden

- geen beperking
- richten op inwoners en bedrijven gemeente Oldambt





## Over cEO

### 🌿 Wat doen we?

- Kleinschalige projecten
  - gemeentelijk vastgoed (zwembad, scholen, bedrijventerreinen)
  - gestaakt vanwege ander gemeentelijk beleid
- Programma Zon en Wind 1.0 (31 januari 2022)
- Grootschalige projecten
  - Zonnepark Westerlee
  - Zonnepark Eekerpolder

# Toelichting financiering

## Collectief (coöperatie)

- ❖ eigen geld – spaarpot
- ❖ vreemd geld – bank/financier
- ❖ onderpand - bedrijfsactiviteiten
- ❖ aflossen/rente uit opbrengsten
  
- ❖ kleinschalig: sce/pcr
- ❖ grootschalig: sde (++)

## Individueel (eigen huis)

- ❖ eigen geld – spaarpot
- ❖ vreemd geld – bank
- ❖ onderpand - hypotheek
- ❖ aflossen/rente uit inkomen
  
- ❖ isolatie
- ❖ zonnepanelen/saldering



# Zonnepark Westerlee

- **Investering**
  - realisatie
  - financiering
  - lokaal eigendom

29 M€  
44 hectare - € 650.000 per hectare  
eigen/vreemd vermogen  
50% (2 partners)
- **Operationeel**
  - productie
  - kosten
  - opbrengsten

50.000 - 60.000 MWh  
rente, aflossing, onderhoud  
verkoop stroom/SDE++





# Zonnepark Westerlee

- Lokaal eigendom 50% = 50% investeren
- Vreemd vermogen (80%) bank/financier
  - Rente stijgt, inflatie, banken voorzichtiger
- Eigen vermogen (20%), waarvan 3 M€ zelf opbrengen
  - Lening Fonds Nieuwe Doen max. 2,5 M€
  - Crowdfunding/andere coöperaties
- Winstbestemming 50% van totaal resultaat
  - Lokale/regionale duurzame en sociale projecten

# Meedoen

- ✔ Lidmaatschap cEO (zodat je contributie terugverdient)
- ✔ Mede-eigenaar zonnepark Westerlee
- ✔ Meefinancieren (inleg, achtergestelde lening, obligatielening)
- ✔ Meebeslissen over bestemming (50%)
  - financiering lokale initiatieven en verenigingen
  - onderhoud publieke voorziening in omgeving
  - wijk/dorp verbeteren
  - verduurzaming woning (advies/financiering)
  - winstuitkering



coöperatie Energie(k) Oldambt  
daar krijg je energie van!

## Voorbeeld eigen inleg:

- ✔ Certificaten
- ✔ Rendement o.b.v. jaarlijkse winstuitkering
- ✔ Gemiddeld rendement 9%
- ✔ Inleg € 100 betekent rendement van € 9
- ✔ Terugverdientijd inleg is dan circa 11 jaar



# Het omgevingsfonds

## Indicatie omgevingsfonds ZP Westerlee

Verwachte opbrengst per jaar	50.000 - 60.000 MWh
Bedrag per opgewekte megawattuur (MWh)	€ 0,50
Verwacht budget omgevingsfonds per jaar	€ 25.000 - € 30.000
Totaal 15 jaar	€ 450.000



## Het omgevingsfonds

- Bedrag te besteden door de omgeving
  - Circa € 25.000 - 30.000 p/a gedurende 15 jr
  - Zelf bepalen waaraan: bv. inwoners laten aanvragen of specifieke project(en)
  - Geld uitgeven via bestaande of op te richten entiteit
  - Voorleggen jaarverslag aan PE en CEO
- Wie willen dit (misschien) oppakken?

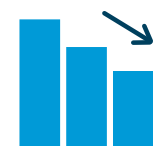


# Idee voor pilot Burentarief



## Voordelig maximumtarief

**12 cent leveringskosten +**  
15 cent energiebelasting  
per kWh (vergelijk: pure-  
energie.nl/tarieven\*)



## Prijs daalt met energiemarkt

Als marktprijs daalt onder  
maximumtarief = minder  
betalen



## Cirkel rondom het zonnepark

Insteek: direct omwonenden

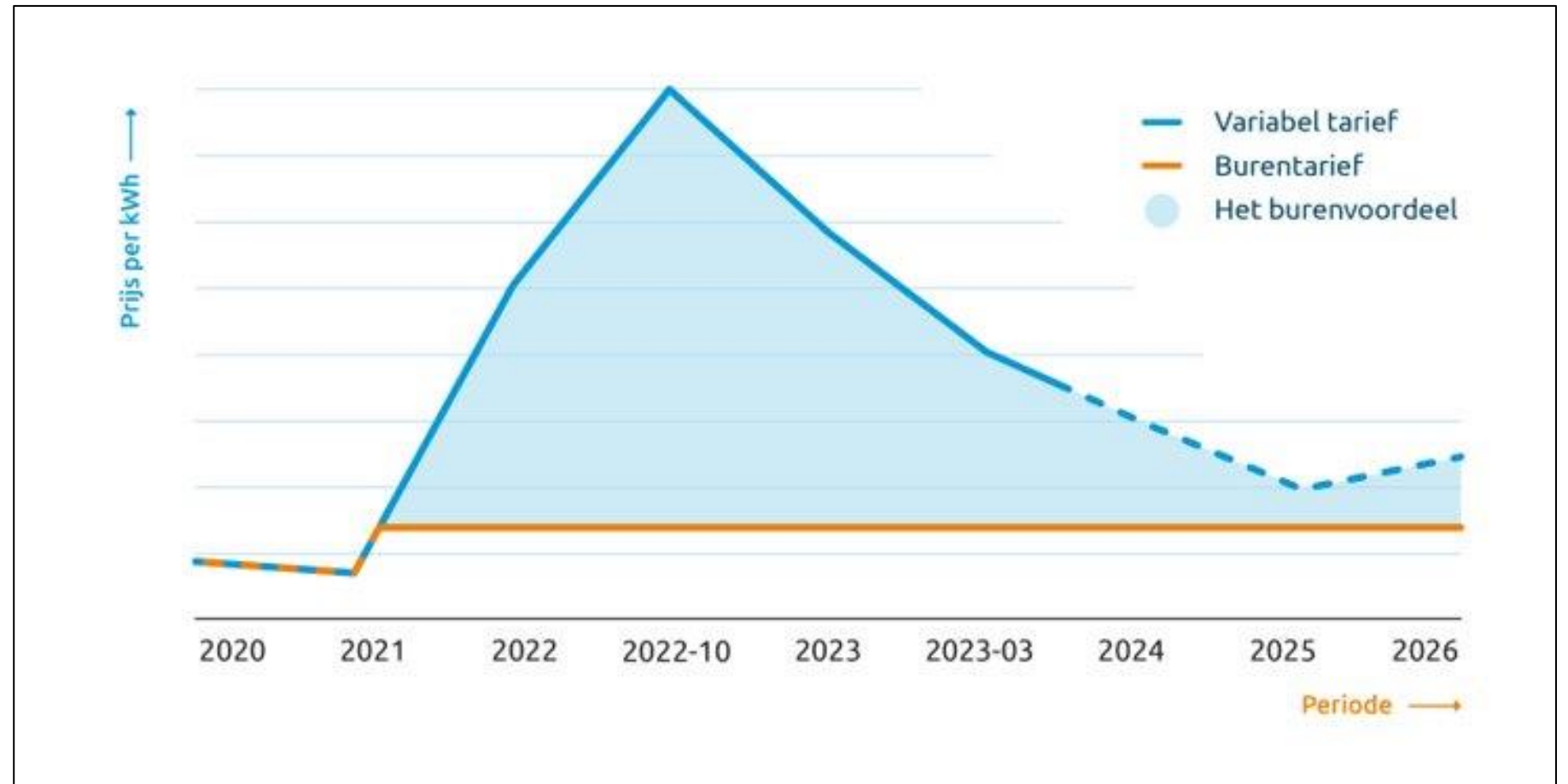
# Reguliere energietarieven d.d. 5-6-2023

Stroom		Variabel	1 Jaar
Energiebelasting		€0,15245	€0,15245
Leveringskosten	Burentarief: € 0,12 + € 0,0252 BTW = € 0,1452	€0,22908	€0,22625
Totaal per kWh		€0,38153	€0,3787

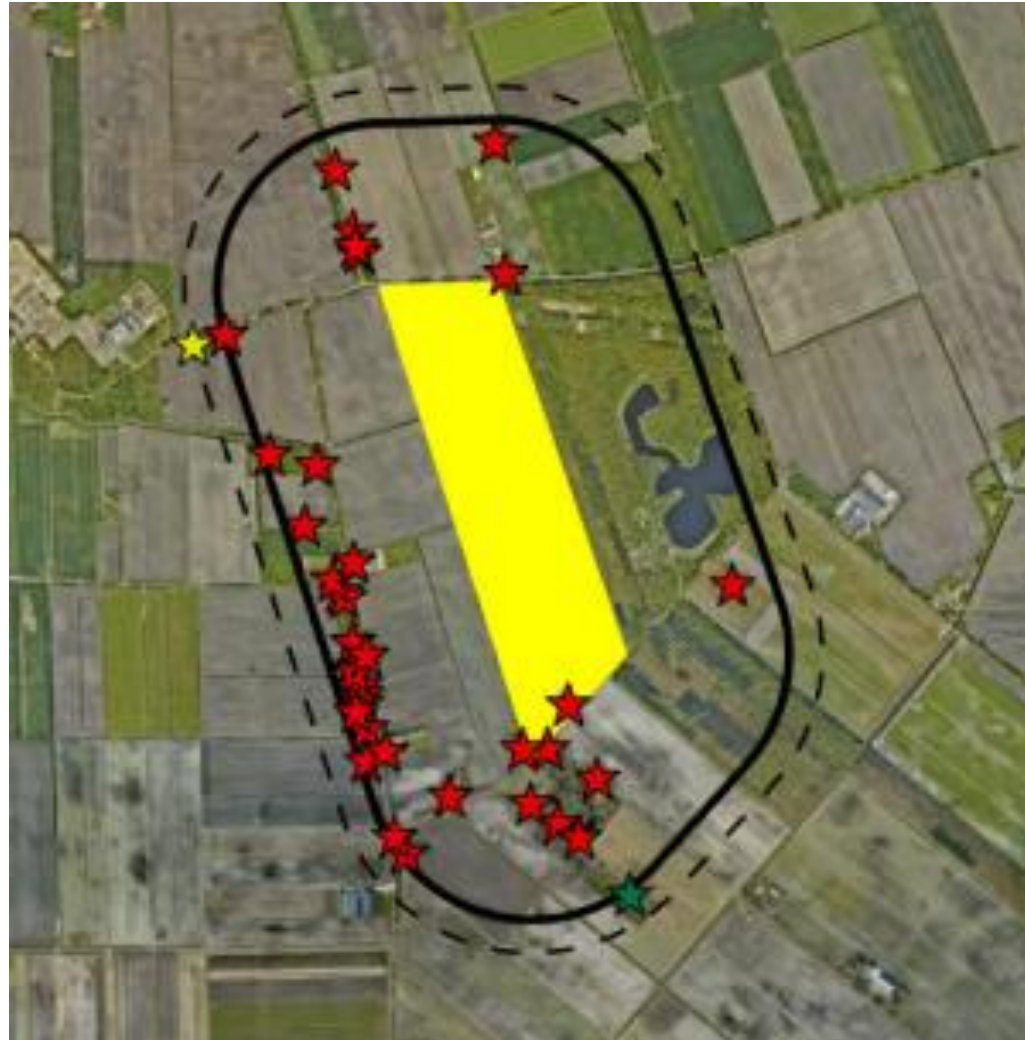
Recente tarieven: [www.pure-energie.nl/tarieven](http://www.pure-energie.nl/tarieven)



# Variabel tarief vs Burentarief



# Cirkel rondom het zonnepark



## Legenda

- ★ Burentarief - binnen 500 meter
- ★ Burentarief - binnen 600 meter
- ★ Burentarief - binnen 600 meter

# Algemene voorwaarden

## **Uitgelicht:**

- Beschikbaar voor particuliere omwonenden: woning moet een verblijfsfunctie hebben.
- Maximaal één aansluiting per adres (factuuradres moet gelijk zijn aan het leveringsadres).
- Het maximum stroomverbruik per aansluiting is 12.000 kWh per jaar.
- Het Burentarief gaat in bij het in bedrijfstellen van het zonnepark.
- Eens per 5 jaar kan het tarief worden aangepast.
- Dagelijks kosteloos opzegbaar.
- Vervalt bij verhuizing buiten aangewezen cirkel.

## Laatste bijeenkomst:

- Advies ophalen bouwverkeer/werkzaamheden
- Toelichten uitkomsten geluidsonderzoek
- Toelichten uitkomsten reflectieonderzoek

- Na vaststellen ontwerp landschappelijke inpassing & technisch ontwerp incl. energieopslag



coöperatie energie(k) oldambt

# Vragen?