



**3<sup>de</sup> Werkgroepbijeenkomst**

**Zonnepark Westerlee**

30 maart 2023

# Agenda



- Mededelingen
- Landschapsontwerper:
  - Wijzingen ontwerpvoorstel
  - Aangepast ontwerp
  - Dwarsprofielen
  - Visualisaties
- Inhoud volgende werkgroepbijeenkomst
- Rondvraag

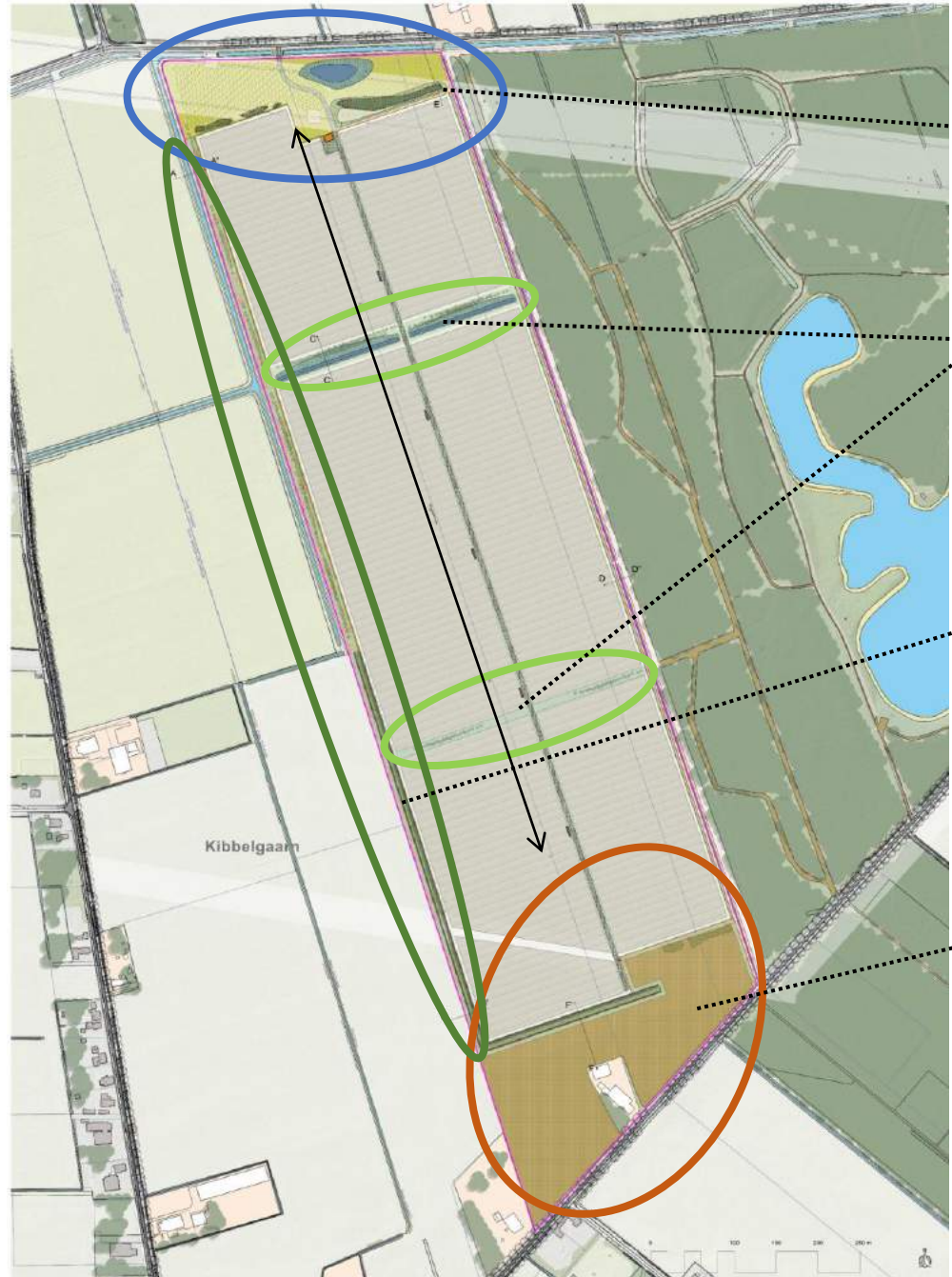


## Wijzigingen ontwerp voorstel

Naar aanleiding van opmerkingen tijdens en na vorige werkgroepbijeenkomst

### Gehele park

- Centrale onderhoudspad noord-zuid is richting oosten opgeschoven (ter hoogte van voormalige sloot met zandweg)
- Toegangsroute/poort is opgeschoven naar het oosten (andere kant mast hoogspanning)
- In plaats van meerdere kleinere transformatorstations wordt nu uitgegaan van 5 centrale omvormerstations (2,4 x 12,2 x 3,1 (l x b x h)).
- Optie klompenpad/struinp pad is verwijderd.



**Zone 1**

2,5 ha Kruidenrijke vegetatie

**Zone 2**

1 ha groen-blauwe doorsteken

**Zone 3**

Afscherming met struweel (lager deel)  
en houtwal (hoger deel)

**Zone 4**

4,4 ha Akkervogelnatuur



## Wijzigingen ontwerp voorstel

Naar aanleiding van opmerkingen tijdens en na vorige werkgroepbijeenkomst

### Zone 1 - Noordzijde – D.H. Vinkersweg

- ➔ Struiken in open gedeelte zijn zo veel als mogelijk geschraapt.
- ➔ Locatie poel is gewijzigd en poel is groter
- ➔ Grond van de poel wordt gebruikt voor wal ca 1 meter hoog voor hekwerk oostelijk deel van zonnepark en dient ook als afscherming inkoopstation (mogelijke plaats batterijen)
- ➔ Te planten struiken zijn nu beperkt tot alleen tegen/op walletje voor het hekwerk.
- ➔ Hoogte van de struiken is aangepast naar 2-3 meter ipv 3-5 meter
- ➔ Toe te passen struiken zijn gebiedseigen en gespecificeerd op basis van input boswachter SBB.



**Geen wijzigingen zone 2**



## Wijzigingen ontwerp voorstel

Naar aanleiding van opmerkingen tijdens en na vorige werkgroepbijeenkomst

### Zone 3 – Watergang westzijde noordelijk (lager deel)

- Groenzone kruidenrijk gras en struiken is aangepast naar 10 meter ipv 7,5 meter door onderhoudspad watergang te benutten.
- Hoogte van de struiken is aangepast naar 2-3 meter ipv 3-5 meter
- Toe te passen struiken zijn gebiedseigen (wintergroen, bloei en/of vruchten)
- Inrichting tbv ecologische verbinding voor o.a. reeën en kleine zoogdieren.

### Zone 3 – Watergang westzijde zuidelijk (hoger deel)

- Houtwal is breder uitgevoerd aan de zichtzijde, 8 meter ipv 5 meter en wal heeft hoogte 1 meter (hoogte gebiedseigen struiken 3-5 meter).
- Toe te passen struiken zijn gebiedseigen (wintergroen, bloei en/of vruchten)



## Wijzigingen ontwerp voorstel

Naar aanleiding van opmerkingen tijdens en na vorige werkgroepbijeenkomst

### Zone 4 – Akkervogelnatuur / Ceresweg

- ➔ Afstand tussen erven Ceresweg en panelenveld is vergroot. De afstand gemeten vanaf de schuur van Ceresweg 3 tot het hekwerk om het zonnepark was 35 meter. Deze is vergroot tot 70 meter.
- ➔ Afstand schuur op erf tot eerste omvormer vergroot tot ca 250 meter ivm intekenen centrale omvormerstations ipv kleinere omvormerstations.
- ➔ Houtwal is breder uitgevoerd, 10 meter ipv 5 meter en wal heeft hoogte 1 meter (hoogte gebiedseigen struiken op de wal 3-5 meter)
- ➔ Houtwal wordt langer (dan westelijk panelenveld) uitgevoerd om ook (beschut) hoekje te creëren voor akkervogels.
- ➔ Zone gasleiding wordt benut voor toegang calamiteiten aan de zijkant ipv zichtzijde.





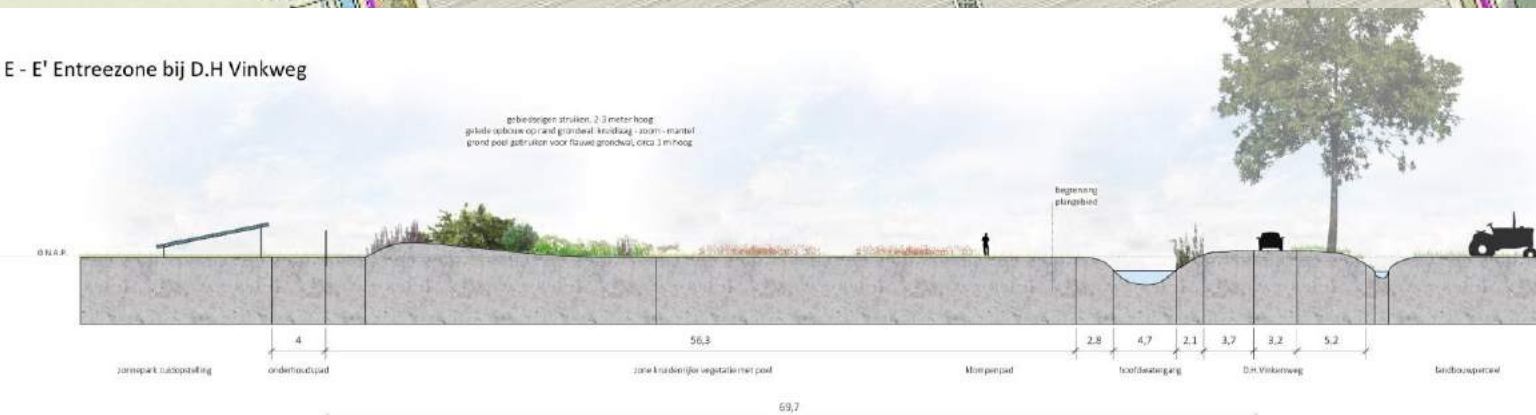
## Zone 1

2,5 ha Kruidenrijke vegetatie



- Natuurlijke ruigte onder hoogspanningszone
- Geen bomen!
- Struweelrand
- Poel
- Begroeid hekwerk
- Entree zonnepark
- Entree Emergobos noordzijde (hoek)

E - E' Entreezone bij D.H Vinkweg



gras

zoom

mantel

# Begroeid hekwerk





Visualisatie  
positie 1 D.H.  
Vinkweg – hoek  
Emergobos



# Winter jaar 1

Zomer jaar 1

# Winter jaar 1



Zomer jaar 5

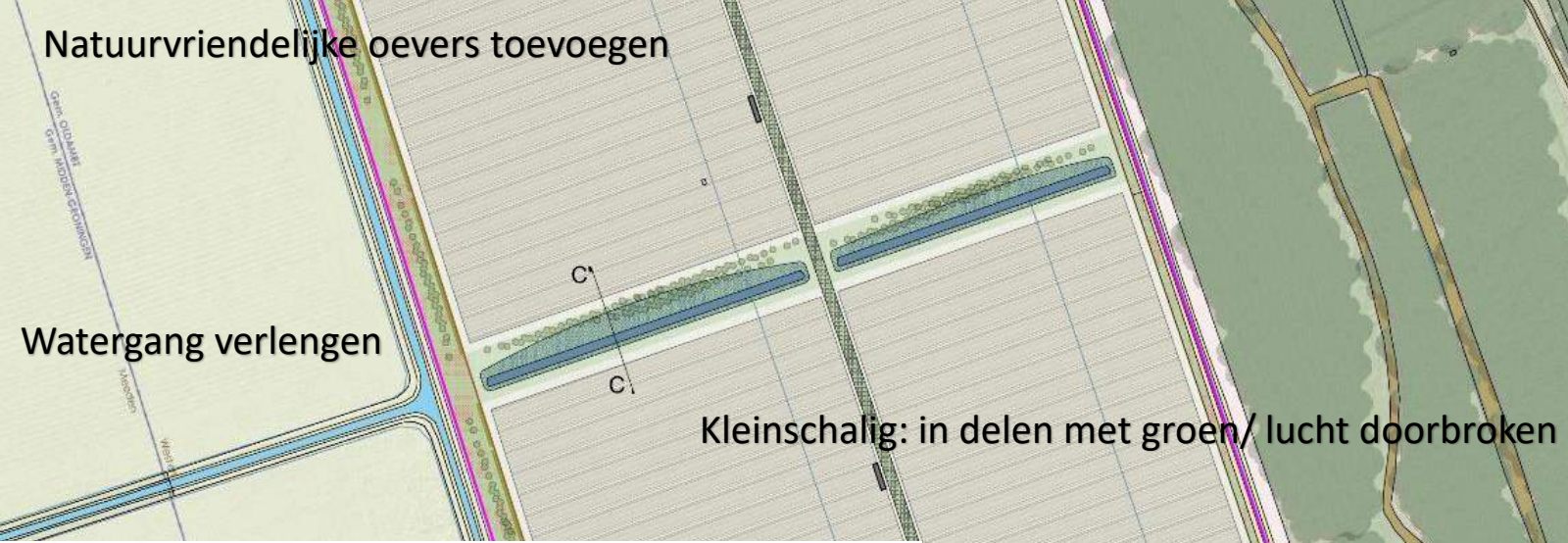
# Winter jaar 10



# Zomer jaar 10



Natuurvriendelijke oevers toevoegen



Zone 2

1 ha groen-blauwe  
doorsteken

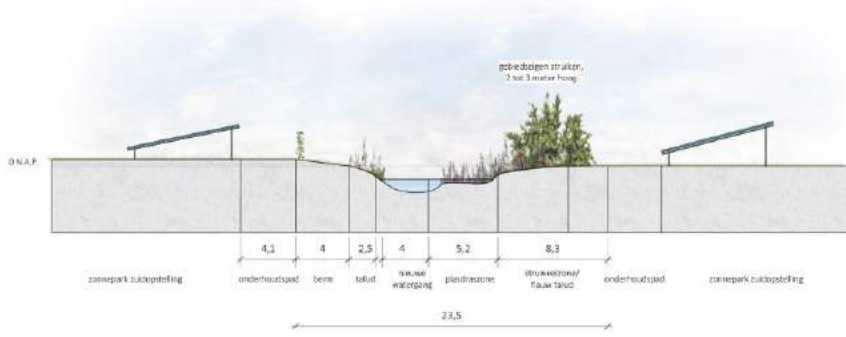


Watergang verlengen

Kleinschalig: in delen met groen/ lucht doorbroken

- Nieuwe watergang bij nattere deel/overgang
- Flauwe zonbeschenen plas-drasoever
- Groepjes kleinere struiken, gebiedseigen soorten
- Kruidenrijkgras stimuleren door inzaaien en extensief beheer

C - C' Groenblauwe doorsteek



Open zicht in lijn Emergobos



Watergang met  
flauwe oevers



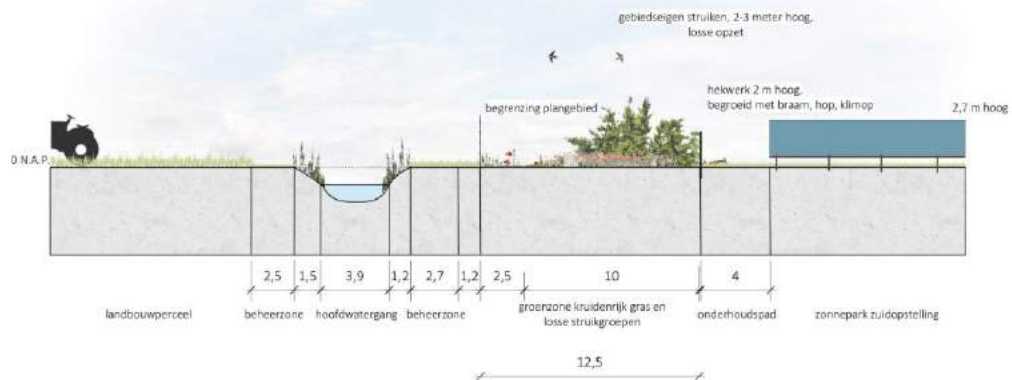
Let op! Voorbeeld van een ander zonnepark waar geen verhoogde wal is aangebracht.

Struweelrand met  
kruidenrijke zone

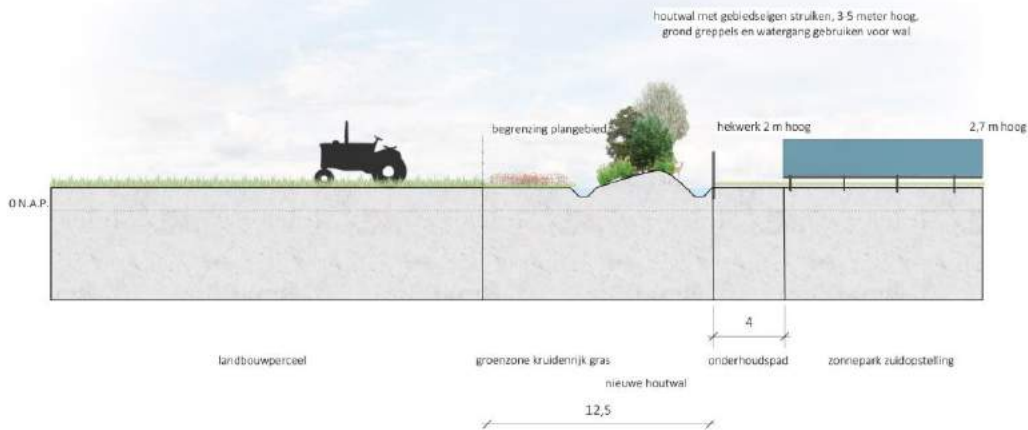




A - A' Watergang westzijde



B - B' Hoger deel bij Kibbelgaarn westzijde



### Zone 3

Afscherming met struweel (lage deel) en houtwal (hoge deel)



- Zonnepark uit het zicht vanaf westzijde
- Landschappelijke overgang hoger-lager deel
- Variatie: verschil houtwal en houtsingel
- Kruidrijkgras rand stimuleren door inzaaien en extensief beheer
- Struiken, geen bomen, laag houden door afzetten/snoei en juiste soortkeuze



Visualisatie  
positie 2  
Kibbelgaarn – lage  
deel



***De zonnepanelen (ook op andere slides) ogen in de praktijk donkerder. De witte weergave is een beperking van het ontwerpprogramma.***

# Winter jaar 1

# Zomer jaar 1



# Winter jaar 5

Zomer jaar 5

# Winter jaar 10

# Zomer jaar 10





Visualisatie  
positie 3  
Kibbelgaarn – hoge  
deel



***De zonnepanelen (ook op andere slides) ogen in de praktijk donkerder. De witte weergave is een beperking van het ontwerpprogramma.***

# Winter jaar 1



Zomer jaar 1

# Winter jaar 5





Zomer jaar 5

# Winter jaar 10



Zomer jaar 10



Gasleiding niet zichtbaar en calamiteiten toegang

Afstand weg en erf vergroot

Zone 4  
4,4 ha Akkervogelnatuur  
10% van het plangebied



- Compensatie leefgebied akkervogels
- Geen bomen i.v.m. roofvogels!
- Zonnepark uit het zicht door houtwal en struweel
- Inrichting en beheer afstemmen met Grauwe Kiekendief
- Rust, geen verstoring is belangrijk

C - C' Achterzijde woning Ceresweg zuidzijde



# Visualisatie positie 4 Ceresweg 1



# Winter jaar 1

*De zonnepanelen (ook op andere slides) ogen in de praktijk donkerder. De witte weergave is een beperking van het ontwerpprogramma.*



# Zomer jaar 1



# Winter jaar 5





Zomer jaar 5



# Winter jaar 10



# Zomer jaar 10





Visualisatie  
positie 5 Ceresweg  
3 – vanaf schuur



***De zonnepanelen (ook op andere slides) ogen in de praktijk donkerder. De witte weergave is een beperking van het ontwerpprogramma.***

# Winter jaar 1

# Zomer jaar 1

# Winter jaar 5

# Zomer jaar 5



# Winter jaar 10

# Zomer jaar 10



## Inhoud volgende bijeenkomst

- Landschappelijke inpassing
  - Uitzicht/Reflectie/Geluid
  - Biodiversiteit
  - Ecologie (akkervogels)
  - Ongedierte
  - Recreatie in/nabij het zonnepark
- Communicatie
- Overige informatie: oa elektriciteitsnet en straling
- Bouwverkeer/werkzaamheden
  - Het in de grond brengen van palen etc.
- Beheer zonnepark
- Financieel:
  - Omgevingsfonds: beheer en doel (incl. compensatie)
  - Energiecoöperatie

Rondvraag

